



ST-47C Groundhog

Sistema de Aterramento Estático de Veículos (Caminhão-tanque, Vagões e outros)

Com Dynacheck® – Circuito de Auto Verificação Automático e Contínuo



Sistema de Verificação
de Aterramento Estático
– Groundhog



IEC 61508 SIL 2 Capable

DESCRIÇÃO

Não deixe que métodos de aterramento inseguros deixem você na dúvida.

Os veículos de transporte devem ser devidamente conectados à terra antes e durante a operação de carregamento. Nunca deve haver dúvidas de que os sistemas de aterramento estático em seus terminais estão desempenhando sua função adequada. Muitos sistemas oferecem pouca garantia de sua operação. O Scully Groundhog fornece total garantia de que um aterramento estático adequado está presente. O Scully Groundhog é um sistema de aterramento estático com auto verificação para máxima segurança nas operações de carregamento.

O sistema consiste em uma caixa de controle montada em rack com dois métodos de conexão. Ele pode operar em conjunto com seu Sistema de

Prevenção de Transbordo Scully existente ou como uma unidade independente. A Scully Signal Company tem mais de 30 anos de experiência em sistemas eletrônicos de manuseio de líquidos. A Scully é reconhecida mundialmente pela confiabilidade, prestação de serviço e segurança de seus sistemas.

O Sistema de Aterramento Estático Scully Groundhog pode ser utilizado para uma ampla variedade de aplicações de carregamento e ou descarregamento para uso em caminhões-tanque, vagões ferroviários e reabastecedores de aeronaves (refuelers).

CARACTERÍSTICAS E BENEFÍCIOS

- Com Auto verificação, o Groundhog monitora continuamente a conexão de aterramento estático durante toda a operação de carregamento.
- Pode ser utilizado em conjunto com o seu sistema de prevenção contra transbordo Scully, oferecendo uma conexão rápida para proteção contra transbordo e verificação de aterramento estático.
- Também pode ser utilizado como um sistema de aterramento estático completamente independente com um plugue especial de liberação rápida para aterramento estático a uma esfera eletrônica (ball), especialmente projetada e montada no veículo.
- Ponto de conexão de aterramento estático disponível direto ao pórtilo.
- Desliga imediatamente a operação de carregamento se o aterramento estático adequado não está presente.
- Certificações ATEX.
- Não são necessárias verificações manuais.

IMPORTANTE

O aterramento estático é a forma adequada para dissipar quaisquer cargas eletrostáticas que possam se acumular como resultado do fluxo do produto ou outro movimento. Algumas aplicações, como linhas férreas e tubulações, também podem apresentar correntes parasitas. Nestas situações, a linha férrea e ou oleoduto/tubulação metálica deve ser equalizado ao mesmo potencial e conectado a terra independentemente do sistema Scully. Os códigos locais devem ser consultados em relação às bitolas e número de condutores.



ST-47C Groundhog



Parafuso (Bolt)
Eletrônico Scully de
Aterramento Estático



Uma única conexão para
Prevenção de Transbordo
e Aterramento Estático

O SCULLY GROUNDHOG COMPROVA

O Scully Groundhog fornece total garantia de que o aterramento estático ao chassi do veículo foi realizado. O Groundhog é um sistema inteligente que monitora de forma contínua e automática a conexão à terra durante toda a operação de carregamento.

O Groundhog foi projetado para desligar imediatamente a operação de carregamento se a conexão à terra não for adequada.

O monitor de controle Groundhog é montado no rack/pórtico de carregamento. As luzes indicadoras na

face do monitor de controle são uma prova visual de que o aterramento estático adequado foi realizado.

O Groundhog exige que cada veículo seja equipado com uma esfera (ball) ou um parafuso (bolt) eletrônico Scully de aterramento estático especialmente projetado. Antes que a operação de carregamento possa começar, o controlador deve ver um sinal de retorno inteligente da esfera ou parafuso de aterramento, indicando que uma conexão de aterramento estático adequada foi efetivada.

AS SUAS OPÇÕES DE SISTEMA DE ATERRAMENTO ESTATICO SÃO LIMITADAS?

A Unidade de Controle Groundhog pode ser conectada ao seu Sistema de Prevenção de Transbordo Scully existente para o melhor sistema de segurança. Apenas uma conexão oferece proteção contra transbordo e aterramento estático. Essa conexão única simplifica o carregamento e elimina a necessidade de plugues e cabos adicionais no pórtico/rack.

O Groundhog utiliza um condutor separado no conjunto plugue e cabo existente no Sistema de Prevenção de Transbordo Scully através do Parafuso

(Bolt) de aterramento estático Scully especialmente montado em cada veículo. O fio de detecção do Parafuso Eletrônico Scully é conectado ao soquete de Prevenção de Transbordo da Scully.

Somente a Scully oferece a você um sistema completo e integrado de prevenção de transbordo e aterramento estático do veículo para a máxima segurança em suas operações de carregamento.

UNIDADES DE CONTROLE E PLUGUE E CABO

Se você pretende conectar o ST-47C em conjunto com o sistema de prevenção de transbordamento Scully existente, é necessário solicitar apenas o monitor de controle. Para o sistema independente, solicite o monitor de controle e a caixa de junção com plugue e cabo.

ORDERING INFORMATION		
Model	Description	Part Number
ST-47C-240 EL	Monitor de Controle com Lâmpadas (240 VAC)	08710
ST-47C-240 ELK	Monitor de Controle com Lâmpadas e Chave bypass (240 VAC)	08711
ST-47C-120 EL	Monitor de Controle com Lâmpadas (120 VAC)	08844
ST-47C-120 ELK	Monitor de Controle com Lâmpadas e Chave bypass (120 VAC)	08845
SC-47CC	Caixa de Junção de Serviço Pesado Sculcon para montagem em Pórtico (Rack), com Cabo Espiral de 10m (30') e Plugue para conexão com Esfera de Aterramento Estático Scully montada em veículo (Sistema Independente)	08567NV
SC-47CC CLMP	Caixa de Junção Sculcon, Garra de Aterramento tipo Jacaré GRND, Cabo BLK CA, 10m (30')	08815NV



ST-47C Groundhog



Monitor de Controle
Scully Groundhog
com Plugue e Cabo

NÃO USE UM SISTEMA QUE É FACILMENTE 'ENGANADO'

O Scully Groundhog, quando utilizado em conjunto com uma Esfera (Ball) Eletrônica de Aterramento Estático ou Parafuso (Bolt) Eletrônico Scully, evita métodos típicos de trapaça e falhas que podem levar ao aterramento estático inadequado de veículos.

O Sistema de Aterramento Estático Scully garante que, a menos que a conexão de aterramento estática adequada tenha sido realizada, o processo de carregamento não será iniciado. Ele desligará automaticamente a operação de carregamento se esta condição não estiver confirmada.

As capacidades de monitoramento inteligente do Groundhog e os circuitos eletrônicos especiais incorporados na Esfera Eletrônica e Parafuso Eletrônico da Scully formam um sistema de confirmação de conexão. Não são necessárias verificações manuais. Somente o Scully Groundhog pode fornecer os meios mais seguros e confiáveis para o aterramento estático do veículo, mantendo a integridade da sua operação de carregamento.

A SCULLY TEM UM SISTEMA PARA CADA APLICAÇÃO

O Groundhog pode ser utilizado como um sistema completamente independente. Este sistema é ideal para carregamento superior (top) ou aplicações onde um Sistema de Prevenção de Transbordo Scully não está em uso.

O monitor de controle se conecta a uma Caixa de Junção Sculcon® com cabo anexado e plugue especial de liberação rápida.

O Plugue de Aterramento Estático Scully se conecta a uma Esfera Eletrônica Scully especialmente projetada e montada em cada veículo. O controlador em conjunto com a Esfera de Aterramento fornece e verifica o aterramento estático do veículo antes que o carregamento possa começar. O controlador deve receber um sinal de retorno eletrônico da esfera durante toda a operação de carregamento.

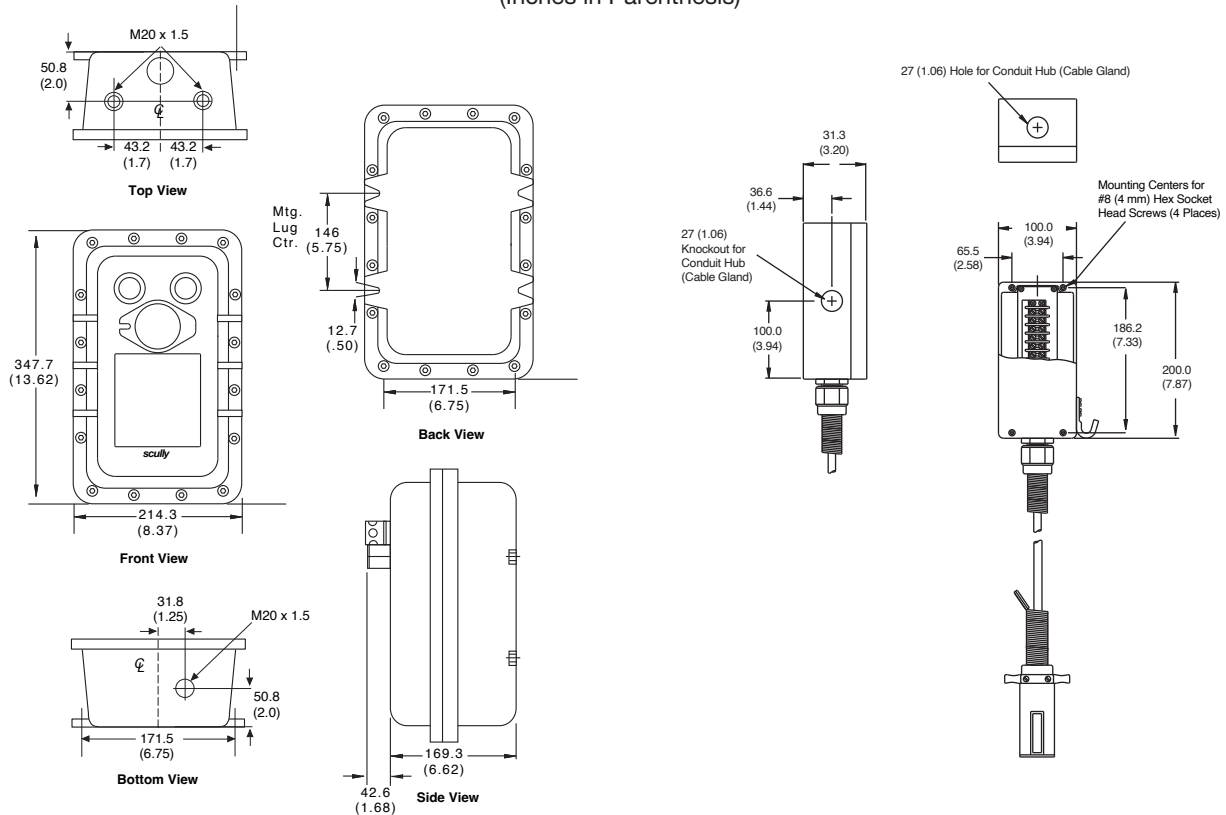
SOBRESSAIENTES

Modelo	Descrição	Part Number
Bola Eletrônica de Terra Estática	Esfera (Bola) de Terra Estática Eletrônica montada em caminhão para sistema de aterramento independente	08274
Parafuso Eletrônico de Terra Estática	Parafuso de Terra Eletrônico montado em caminhão para a conexão com o soquete do sistema de prevenção de transbordamento	09011
Cabo em Espiral	Plugue e Cabo em Espiral de 10m (32') para SC-47	08566
Plugue	Plugue para SC-47	08565
Módulo 240	Módulo para modelo de 240 VAC	09512
Módulo 120	Módulo para modelo de 120 VAC	09511
Controle Dead Man	Chave Dead Man com cabo em espiral	08863
Garra Jacaré e Cabo	Cabo Espiral, BLK, 10m (32')	31766



ST-47C Groundhog

All Dimensions in Millimeters
(Inches in Parenthesis)



Model ST-47C ELK Shown in Illustration

Model SC-47 Shown in Illustration*

*Dimensions of units manufactured prior to 3/1/97 may vary.

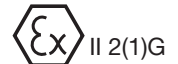
ESPECIFICAÇÕES TÉCNICAS

Temperatura de Operação:	-40° a +60° C (-40° a +140° F).
Invólucro (Gabinete):	Carcaça à prova de explosão e à prova de intempéries.
Indicadores:	Vermelho-não aterrado/não permissivo. Verde-aterrado/permissivo.
Tempo de Resposta:	0.5 segundos máx.
Conexões Elétricas:	Terminais internos (borneira), identificados para fácil instalação.
Chave Bypass:	Chave Bypass apenas para o modelo ELK.
Controle de Saída:	Um contato normalmente aberto, 250VAC, 5A resistivo.

Requerimentos Elétricos:

Modelo ST-47C-240:	208-240 VAC, 50/60 Hz. 0.125 Amperes máx.
Modelo ST-47C-120:	105-125 VAC, 50/60 Hz. 0.250 Amperes máx.
Pesos:	ST-47C-ELK; 12 kgs(26 lbs). ST-47C-EL; 12 kgs (26 lbs). SC-47; 4 kgs (9 lbs).
Certificações:	Baseefa17ATEX0158 IECEX BAS 17.0134 Ex db [ia Ga] mb IIB T5 Gb (Tamb = -40°C a 60°C)

SIL 2 Capable



Copyright © 2022 Scully Signal Company. Dynacheck, Dynamic Self-Checking, Dynamic Self-Testing, Faylsafe, IntelliCheck, Intellitrol are registered trademarks of Scully Signal Company. All Rights Reserved. Specifications are subject to change without notice.

01-1A
May 2022
Portuguese



Scully Signal Company
800 272 8559
sales@scully.com
Wilmington, MA, USA

Scully Systems Europe NV
+32 (0) 15 56 00 70
sales@scully.be
Mechelen, Belgium

Scully UK Ltd
+44 (0) 1606 553805
sales@scullyuk.com
Winsford Cheshire, UK

Scully Systems India
+91 9821799566
salesindia@scully.com
Maharashtra, India

Dynamic Self-Testing® Overfill Prevention Systems

