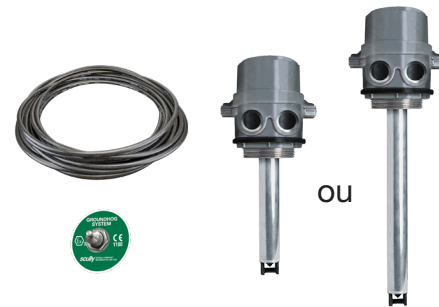


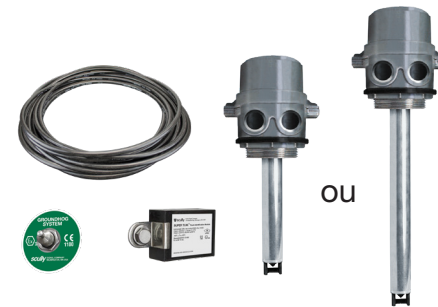
KITS DO SISTEMA

O kit padrão 1 inclui:



Cabo Condutor, Parafuso de Terra, Sensor Padrão de 7" ou Sensor Estendido de 12"

O kit padrão 2 inclui:



Cabo Condutor, Parafuso de Terra, T.I.M. Sensor Padrão de 7" ou Sensor Estendido de 12"

KITS DO SISTEMA DE 2 FIOS – SOMENTE PARA TRANSBORDAMENTO

Número de Compartimentos	Tipo de Cabo / Comprimento do Cabo	Part Number Sensor Padrão de 7"	Part Number Sensor Padrão de 7" com T.I.M.	Part Number Sensor Padrão de 12"	Part Number Sensor Padrão de 12" com T.I.M.
1	7 Condutores/100 ft. (30.48 mts.)	09640	09640T	09656	09656T
2	7 Condutores/100 ft. (30.48 mts.)	09641	09641T	09657	09657T
3	7 Condutores/100 ft. (30.48 mts.)	09642	09642T	09658	09658T
4	7 Condutores/100 ft. (30.48 mts.)	09643	09643T	09659	09659T
5	7 Condutores/100 ft. (30.48 mts.)	09644	09644T	09660	09660T
6	7 Condutores/100 ft. (30.48 mts.)	09645	09645T	09661	09661T
7	11 Condutores/100 ft. (30.48 mts.)	09646	09646T	09662	09662T
8	11 Condutores/100 ft. (30.48 mts.)	09647	09647T	09663	09663T

KITS DO SISTEMA DE 2 FIOS – TRANSBORDAMENTO & PRODUTO RETIDO

Número de Compartimentos	Tipo de Cabo / Comprimento do Cabo	Part Number Sensor Padrão de 7"	Part Number Sensor Padrão de 7" com T.I.M.	Part Number Sensor Padrão de 12"	Part Number Sensor Padrão de 12" com T.I.M.
1	7 Condutores/200 ft. (60.96 mts.)	09648	09648T	09664	09664T
2	7 Condutores/200 ft. (60.96 mts.)	09649	09649T	09665	09665T
3	7 Condutores/200 ft. (60.96 mts.)	09650	09650T	09666	09666T
4	7 Condutores/200 ft. (60.96 mts.)	09651	09651T	09667	09667T
5	7 Condutores/200 ft. (60.96 mts.)	09652	09652T	09668	09668T
6	7 Condutores/200 ft. (60.96 mts.)	09653	09653T	09669	09669T
7	11 Condutores/200 ft. (60.96 mts.)	09654	09654T	09670	09670T
8	11 Condutores/200 ft. (60.96 mts.)	09655	09655T	09671	09671T

Copyright © 2020 Scully Signal Company. Dynacheck, Dynamic Self-Checking, Dynamic Self-Testing, Faylsafe, IntelliCheck, Intellitrol are registered trademarks of Scully Signal Company. All Rights Reserved. Specifications are subject to change without notice.

PORTUGUESE
July 2020



Scully Systems Europe NV
Maanstraat 25
2800 Mechelen, Belgium
+32 (0) 15 56 00 70 • info@scully.be

Scully UK Ltd
Meridian House, Unit 33
37 Road One Winsford Industrial Estate,
Winsford Cheshire CW7 3QG, UK
+44 (0) 1606 553805 • sales@scullyuk.com

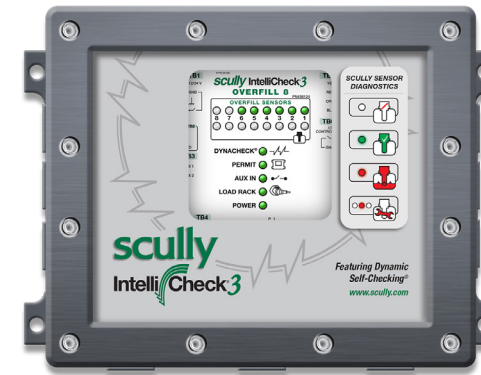
Dynamic Self-Testing® Overfill Prevention Systems



Scully Intellicheck®3

Sistema de Prevenção de Transbordamento & Monitoramento de Produtos Retidos

Com Dynacheck® – Circuito de Autoverificação Automática e Contínua



IntelliCheck®3

CARACTERÍSTICAS E BENEFÍCIOS

Prevenção de Transbordamento

- Diagnóstico avançado e fácil de entender com LED bicolores.
- Detecção de nível alto em cada compartimento do caminhão, utilizando sensores Scully de 2 ou 5 fios.
- Programação simplificada.
- Desligamento do sistema dentro de meio segundo depois da detecção de condição de nível alto ou falha.
- Indicadores individuais por sensor para condições estáticas tais como: sensor "úmido" ou falha operacional.
- A nova série de sensores de 5 fios é compatível e possui capacidade de diagnóstico para caminhões com 5 cabos.
- Detecta aberturas, curtos e ajuda a identificar o sensor específico para economizar tempo na resolução de problemas.
- Previne 'bypassar' sensores para máxima segurança.
- Projetado conforme RoHS para proteger o meio ambiente.
- Caixa resistente a corrosão.
- Janela resistente a impactos e proteção UV para melhor desempenho.
- Modelo Duplo Nível disponível para detectar e controlar 2 sensores por compartimento.

DESCRIÇÃO

IntelliCheck®3 é o sistema mais avançado e seguro para a prevenção de transbordamento e monitoramento de produtos retidos em caminhão do tipo tanque. Economiza tempo e dinheiro, reduzindo o tempo de inatividade e garantindo operações de carregamento seguras e confiáveis.

Segurança Dynacheck®

- Verificação completa, contínua e automática de todos os componentes do sistema para operação estática.
- Diagnóstico completo do sistema.
- Indicação visual do circuito de autoverificação Dynacheck®, do estado do sensor e das condições de falha.
- Indicador de funcionamento do contato (chave) auxiliar, como o intertravamento de vapor.
- Indicadores de conexão do rack de carregamento.

Monitoramento de Produtos Retidos

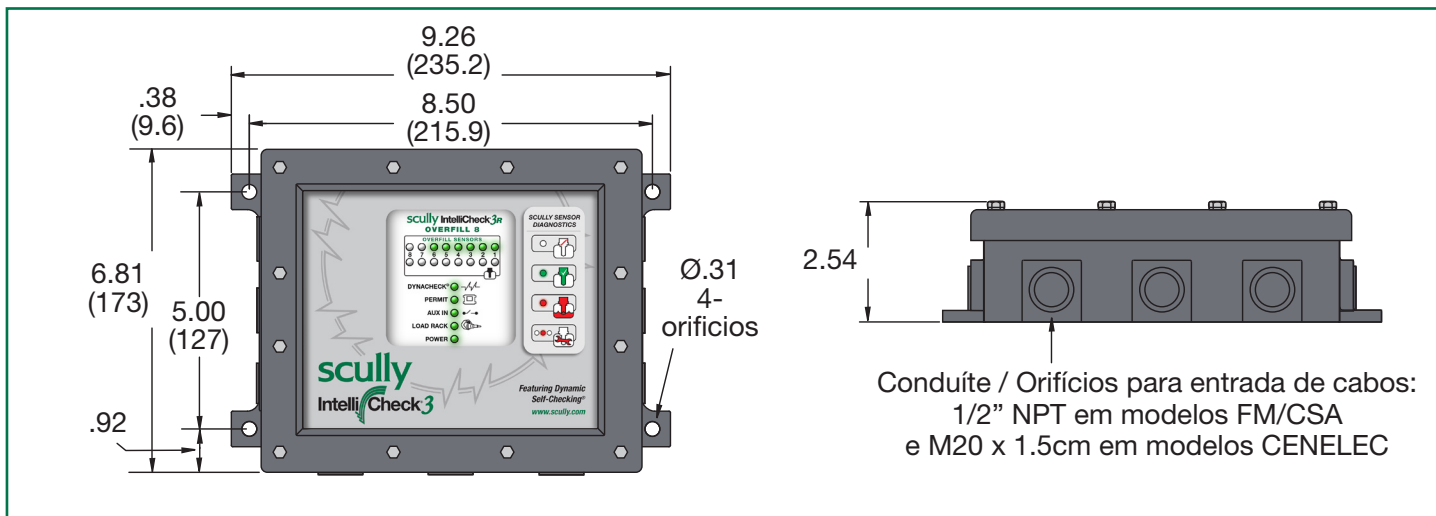
- Detecção de produto retido utilizando sensores ópticos de dois fios.
- Função de "bloqueio" de carga se o caminhão retorna com produto.
- O condutor deve pressionar o botão indicador de 'produto retido' para que o caminhão carregue.
- Ajuda a prevenir a mistura do produto.
- Adverte contra o transbordamento de todos os compartimentos do caminhão.

Detecção Óptica Avançada

- Os sensores ópticos Scully são usados como os 'olhos' do IntelliCheck®3 para determinar o estado (status) do carregamento.
- Cada sensor é monitorado independentemente e testado até 30 vezes por segundo.
- Suporta condições extremas de temperatura e de rodovias.
- Os kits IntelliCheck® incluem sensores Scully, os sensores mais confiáveis do mercado com quase o dobro de garantia que qualquer outro sensor.



Scully Signal Company 70 Industrial Way, Wilmington, MA 01887, USA • 800-272-8559 • sales@scully.com • www.scully.com



ESPECIFICAÇÕES TÉCNICAS

Faixa de Temperatura

Em Operação:
-40 °C a +60 °C (-40 °F a +140 °F)
Quando Armazenado:
-45 °C a +85 °C (-50 °F a +185 °F)

Requisitos de Energia

Tensão Nominal: 12 a 24 VDC (-0.5, +8 VDC)
Consumo: 9.6 Watts máximo a 24 VDC
4.8 Watts máximo a 12 VDC

Dimensões Exteriores

9.26" largura X 6.81" altura X 2.54" profundidade
23.52 cm largura x 17.30 cm altura x 6.45 cm profundidade.

Peso

2.7 kg (6.lb)

Entradas de Interface:

- Entradas de Sensor TB4 & TB5: compatível com EN 13922.
- TB3 Auxiliar: interruptor I.S. de entrada de fechamento inferior a 100 Ohms.

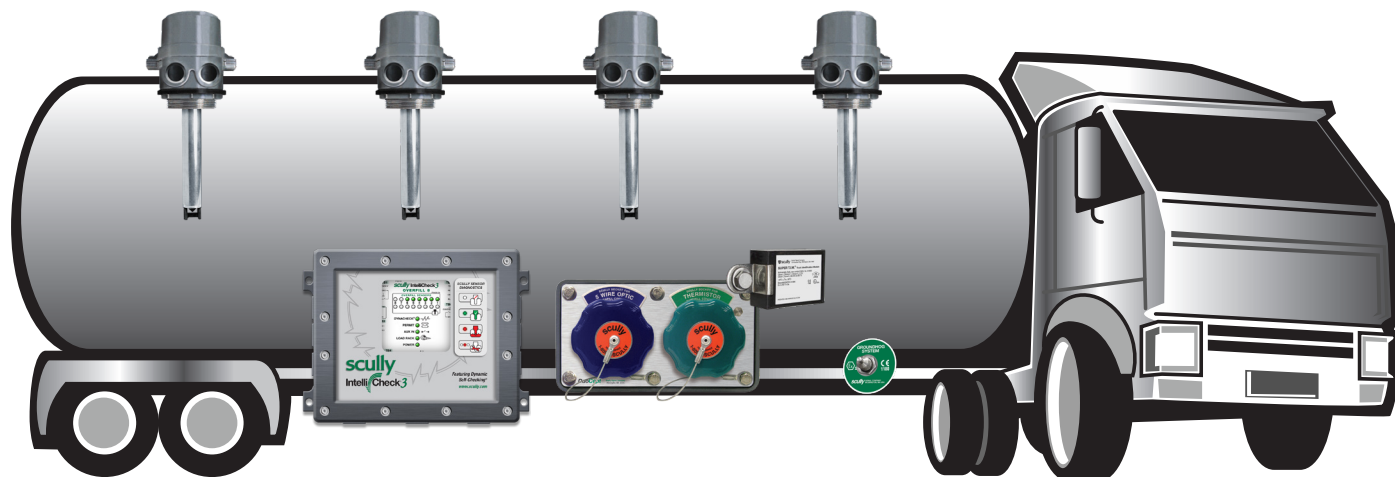
Saídas de Interface:

- TB7: 2.0A a 32 VDC máximo com relé não-I.S.
- Rack de Interface TB6: EN 13922 compatível com interface I.S. para sensores de 2/5- fios.
- TB6: relé de saída intrinsecamente segura (I.S.). 200mA a 32 VDC máximo ou 1.6A a 16 VDC máximo.

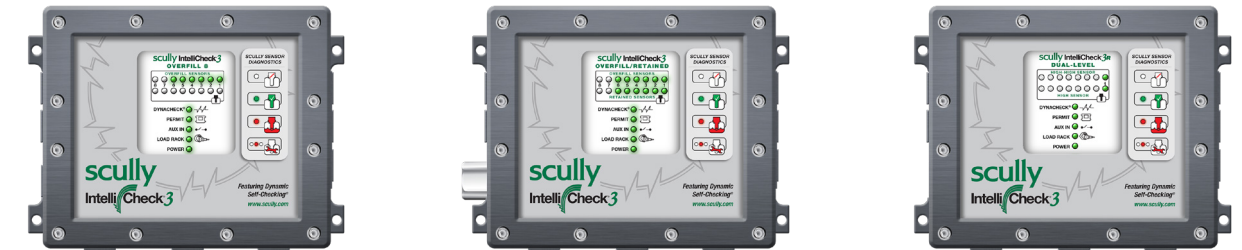
APROVAÇÕES

IntelliCheck³ possui aprovações de segurança como um dispositivo de monitoramento intrinsecamente seguro para uso em:

- Canadá e Estados Unidos: Classe I, Divisão 2, Grupos CD, T6, Tipo 4 ou Classe I, Zona 2, IIB T6, IP 65 com saídas intrinsecamente seguras para Classe I, Divisão 1, Grupos CD Classe 1, Zona 0, IIB Localizações
- Temperatura Ambiente para todas as classificações (Ta ≤ -40°C a +60°C)



MONTAGEM COMPLETA



Monitor de Transbordamento

Monitor de Transbordamento & Produto Retido

Monitor Duplo Nível

INFORMAÇÃO SOBRE PEDIDOS

Descrição	Part Number
IntelliCheck ³ Monitor (de Prevenção de Transbordamento)	09562
IntelliCheck ³ Monitor (de Prevenção de Transbordamento & Monitoramento de Produtos Retidos)	09566
IntelliCheck ³ Monitor (Duplo Nível)	09578

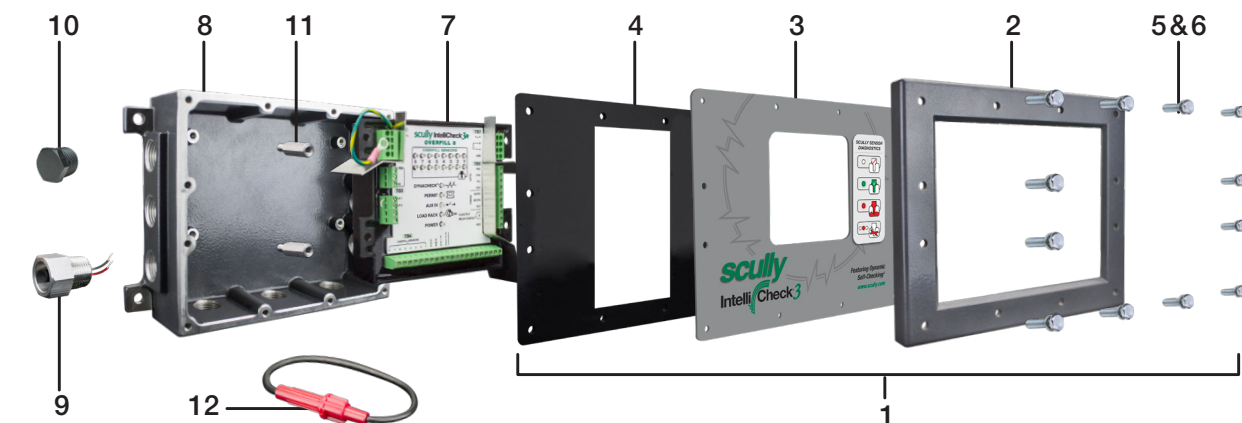
KIT DE ATUALIZAÇÃO

(Inclui o módulo IntelliCheck³, kit de janela, etiqueta de conformidade e guia de início rápido)

INFORMAÇÃO SOBRE PEDIDOS

Descrição	Part Number
IntelliCheck ³ -R Kit (de Atualização, Transbordamento 8)	09584
IntelliCheck ³ -R Kit (IntelliCheck ³ -R Kit de Atualização, Transbordamento & Produto Retido)	09585
IntelliCheck ³ -R Kit (de Atualização, Duplo Nível)	09586

PEÇAS DE REPOSIÇÃO



INFORMAÇÃO SOBRE PEDIDOS

Descrição	Part Number
1. Conjunto da Tampa (Tampa, Janela, Junta, Parafuso, Arruela de Pressão)	09575
2. Tampa	32600
3. Janela	38041
4. Junta, Tampa	92000
5. Parafuso, Cabeça Hexagonal, 10-24 x 3/4", Aço Inoxidável	50151
6. Arruela de Pressão, Split, #10, em Aço Inoxidável	51122
7. Módulo de Substituição do Monitor de Transbordamento, Módulo de Substituição do Monitor de Transbordamento & Produto Retido Módulo de Substituição do Monitor Duplo Nível	09563 09567 09579
8. Base, Entrada de Conduíte de 1/2" NPT	32599
9. Conjunto do Interruptor, Reset	31820
10. Plugue para Tubo, 1/2" NPT	50796
11. Separador, Macho-Fêmea, 5/16" Hex, 10-32 x 7/8" Lg., Alumínio	31842
12. Fusível e Suporte, em linha, 1/2 AMP Somente Fusível	26425 26427